

2024.10.12(土)
— 2025.1.13(月祝)

開館時間：10時～19時(最終入場 18時30分)
※12月28日、1月2日、1月3日は10時～17時(最終入場 16時30分)
休館日：火曜日、年末年始(12月29日～1月1日)

風のなかを飛ばす種子

青森の教育版画

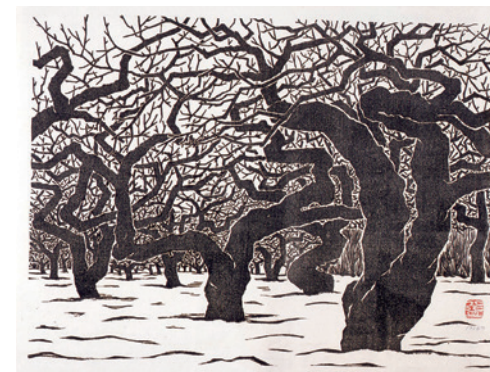
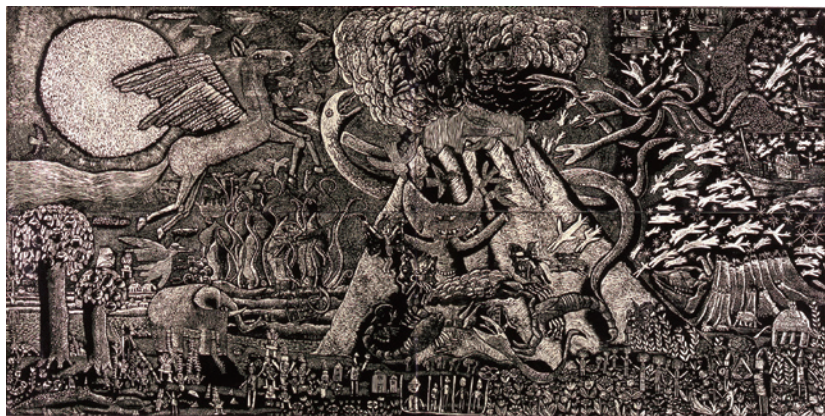
八戸市立湊中学校養護学級生徒〈星空をペガサスと牛が飛んでいく〉『虹の上をとぶ船総集編Ⅱ』1976



飛ばす種子

八戸市美術館
Hachinohe Art Museum

Seeds on the Wind — Educational Printmaking of Aomori



青森の教育版画は、今純三をはじめとした郷土の版画家を中心に1930年代から始まりました。その後、1950～90年代の「教育版画運動」の流れを受けて全県に広がり、八戸では、坂本小九郎が市内中学校で教育版画を熱心に指導しました。それらの作品は当館に収蔵され、うち一点は、宮崎駿監督の映画「魔女の宅急便」の劇中画のモデルとなっています。

本展では、坂本と教育版画の出会いの「種」となった、版画教育に携わった郷土の版画家や県内の教育版画を紹介します。そして、そこから花開いた坂本の教育版画の実践を、初期作品から、集大成となる8枚の連作と2m×4mの大作を含む「虹の上をとぶ船」シリーズまで、一堂に展示します。毎日18時～19時には、作曲家の井川丹による音楽インスタレーションもお楽しみいただけます。また、関連プロジェクトとして、版画をルーツとするアーティストユニット「THE COPY TRAVELERS」が、市内の子どもたちとともに、八戸をテーマに制作した「コピトラとつくる\ココハドコダ!?!/パラレルシティ」の成果も展示します。

◎関連イベント

ワークショップ

コピトラとつくるアタラシハンガ

日時：10月12日(土) 10:30-15:30
出演：THE COPY TRAVELERS
参加費：無料(定員15名、要申込)

アーティストトーク

コピトラとつくるパラレルシティ

日時：10月13日(日) 13:00-14:30
出演：THE COPY TRAVELERS
参加費：無料(定員30名、要申込)

●THE COPY TRAVELERS

加納俊輔、迫鉄平、上田良の3名からなるユニット。コピー機やスキャナ、カメラなどを用いて、「複製」という手法の可能性を追求している。

講演会

教育版画運動とは 一かつて、みんな版画家だった

日時：11月4日(月・祝) 14:00-15:30
講師：町村悠香(町田市立国際版画美術館学芸員)
参加費：無料(定員30名、要申込)

ワークショップ

銅版画(ドライポイント)をつくろう

日時：11月9日(土)、12月1日(日) 10:30-16:30
講師：安田眞理子
参加費：1,000円(定員10名、要申込、中学生以上対象)

座談会

坂本先生を語る

日時：11月17日(日) 14:00-15:30
出演：教え子のみなさん(上野修、坂本勝利、梶谷伸夫ほか)
参加費：無料(定員30名、要申込)

ギャラリートーク

日時：10月27日(日)、1月11日(土) 各日11:00-12:00
参加費：無料(要展覧会チケット、申込不要)

ギャラリートーク・プラス

- ①手話通訳付きツアー
日時：11月23日(土) 14:00-15:00
参加費：無料(要展覧会チケット、要申込)
- ②八戸市国際交流員による英語ツアー
日時：12月14日(土) 14:00-15:00
参加費：無料(要展覧会チケット、申込不要)

観覧料：一般 1,000円(800円)、
大学・専門学校生 500円(400円)、
高校生以下無料

・()内は20名以上の団体料金。・有料駐車場ご利用の運転手1名に団体料金適用。・八戸市内および近隣町村(三戸町、五戸町、南部町、階上町、新郷村、おいらせ町)在住の65歳以上の方/障害者手帳をお持ちの方とその付添者1名は半額。・11月3日(日)は無料観覧デー。

フリーパス「かおパス」(本展に限り何度でも観覧可能)：
一般 1,500円、大学・専門学校生 750円
※各種割引とフリーパスは重複して使用できません。

●同時開催 コレクションラボ 008 彩る書
2024年7月13日(土)～10月28日(月)
コレクションラボ 009 リビングルーム
11月2日(土)～2025年2月24日(月)

主催：八戸市美術館、青森放送/後援：八戸市教育委員会、青森朝日放送、青森テレビ、八戸テレビ、デーリー東北新聞社、東奥日報社、エフエム青森、コミュニティラジオ局 BeFM/助成：芸術文化振興基金

グラフィックデザイン：homesickdesign/会場構成：佐藤慎也/担当学芸員：高橋麻衣(展覧会)、田村由衣(プロジェクト)

[アクセス] 電車：東北新幹線「八戸駅」→JR 八戸線「本八戸」駅下車→徒歩約10分/バス：東北新幹線「八戸駅」東口1番乗り場(中心街方面)→中心街ターミナル(三日町または八日町)下車→徒歩約2分

〒031-0031
青森県八戸市大字番町10-4
Tel.0178-45-8338
Fax.0178-24-4531

八戸市美術館
公式ホームページ

